

Estrategia Nacional contra la Soledad No Deseada (2026-2030)

Nuevo marco estatal para combatir la soledad no deseada en España, transformándola en una responsabilidad pública y fomentando la cohesión social y el apoyo comunitario.

Una Realidad Crítica en España



1 de cada 5 personas

El 20% de la población española sufre soledad no deseada actualmente.



Crónico

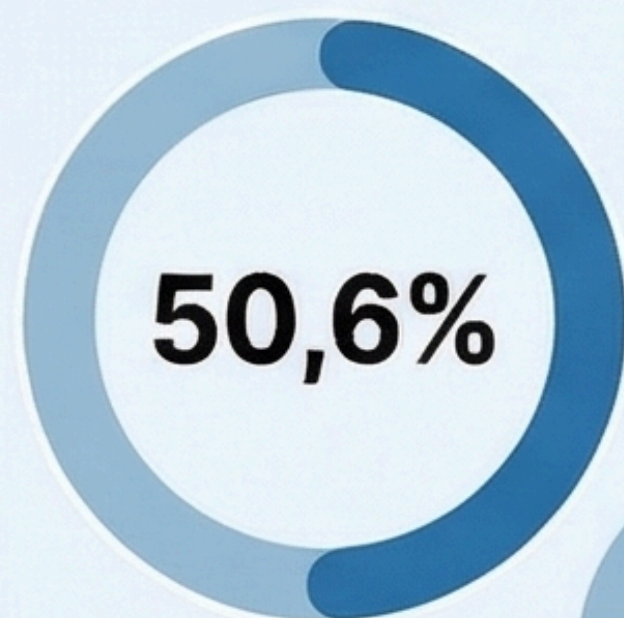
Dos tercios sufren esta situación desde hace más de dos años.

1,17% del PIB



Costes masivos en sanidad, medicamentos y pérdida de productividad laboral.

Personas con Discapacidad



50,6%

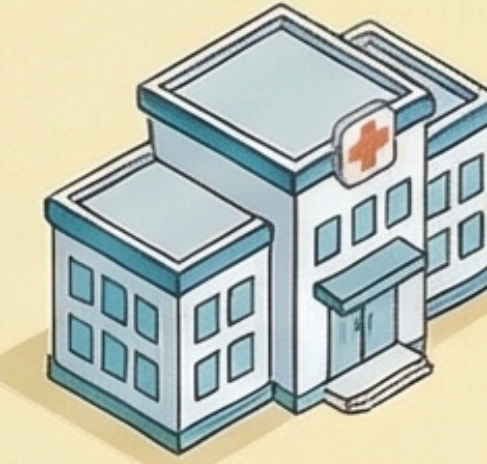
32,5%

Personas Migrantes

25,5%

Jóvenes

Ejes del Plan "No dejar solo a nadie"



Detección y Prescripción Social

Los centros de salud podrán prescribir participación comunitaria como medida preventiva.



Vivienda y Urbanismo Social

Impulso del cohousing en suelo público y recuperación de plazas para el encuentro.



Redes de Proximidad Rural

Mejora del transporte y conectividad para evitar el aislamiento en zonas despobladas.