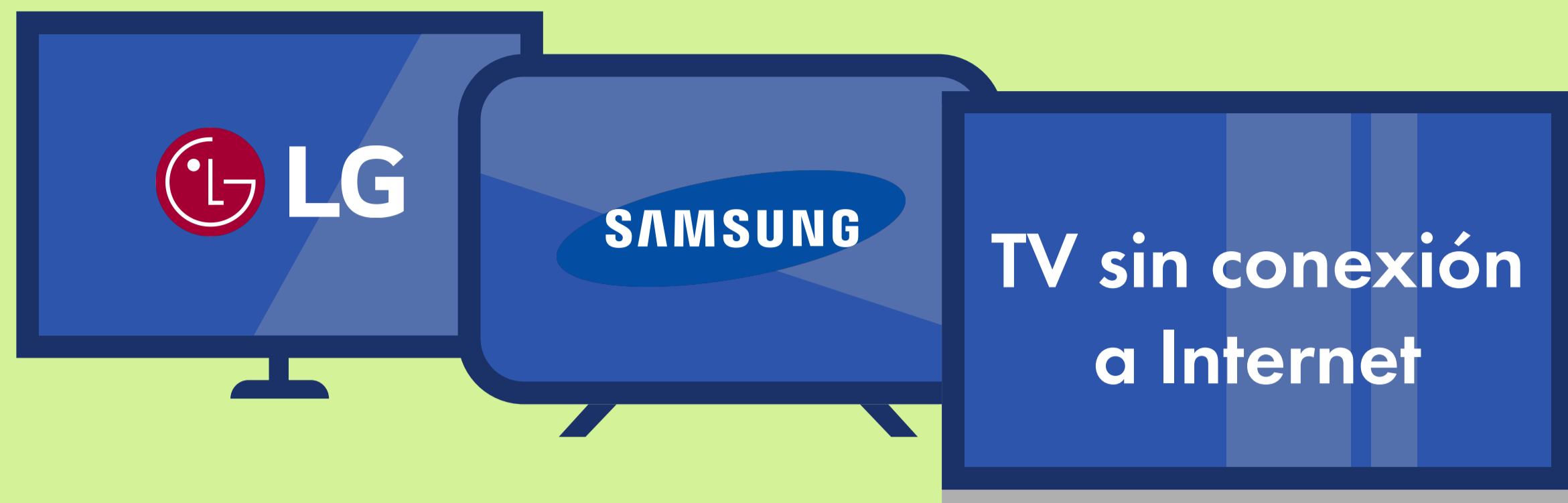


GUÍA RÁPIDA Instala tu Firestick en tu televisor



Si tienes una televisión LG, Samsung o no dispones de una Smart TV para acceder a Canal Sénior TV necesitarás un dispositivo Firestick

Firestick



PASO 1 CONECTA TU DISPOSITIVO A LA CORRIENTE

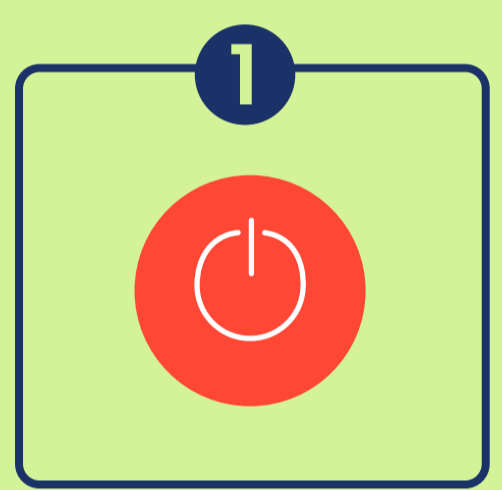


Conecta tu receptor HDMI a tu televisor

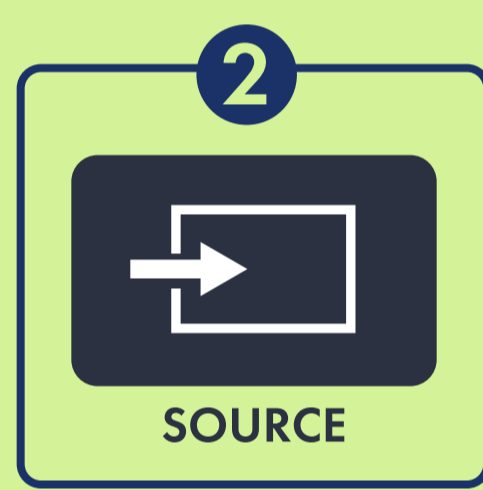


Enchúfalo a una toma corriente

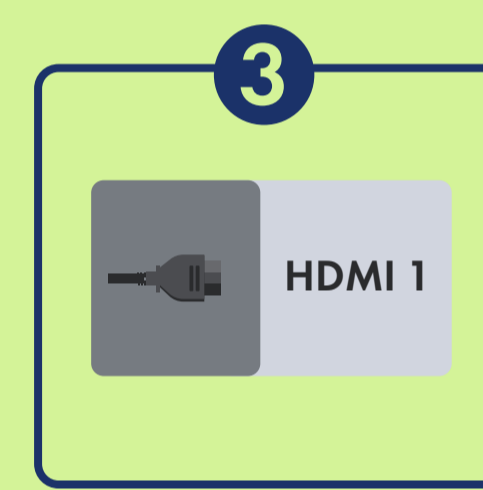
PASO 2 ENCIENDE TU TV Y SELECCIONA LA ENTRADA HDMI



Enciende tu televisor y tu Firestick

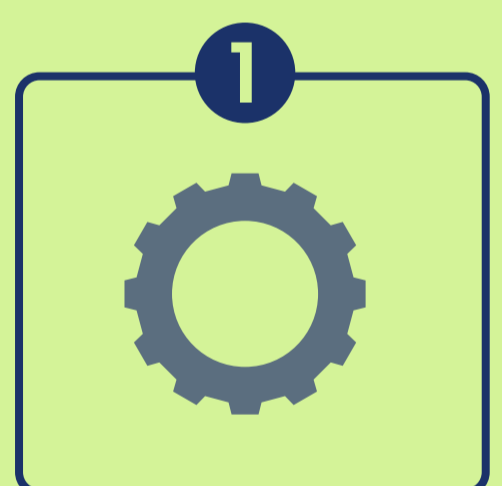


Pulsa el botón SOURCE en el mando de tu televisor



Busca la conexión HDMI donde esta conectado tu Firestick

PASO 3 ESTABLECE LA CONEXIÓN A INTERNET EN TU DISPOSITIVO



Busca el menú ajustes

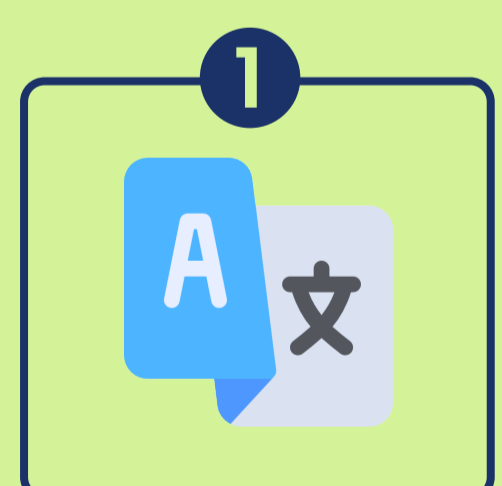


Busca el apartado de conexión a redes



Conéctate a tu red WIFI

PASO 4 IDENTIFICA TU CUENTA AMAZON



Elige tu idioma



Inicia sesión con tu cuenta de Amazon

PASO 5 DESCARGA LA APLICACIÓN

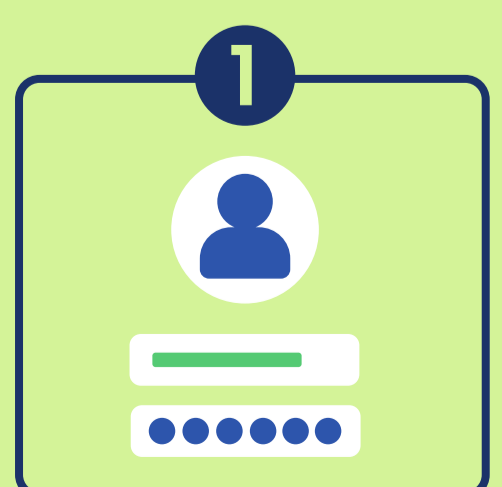


Busca la aplicación en Fire TV

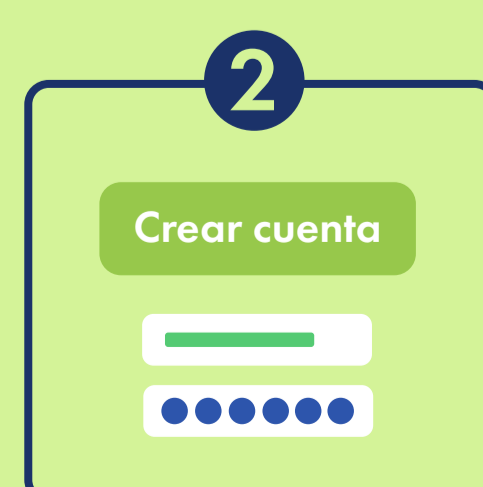


Descarga la aplicación Canal Sénior TV

PASO 6 INICIAR SESIÓN EN CANAL SÉNIOR TV



Identifícate con tus datos habituales de Canal Sénior



O crea una cuenta en Canal Sénior si no la tienes